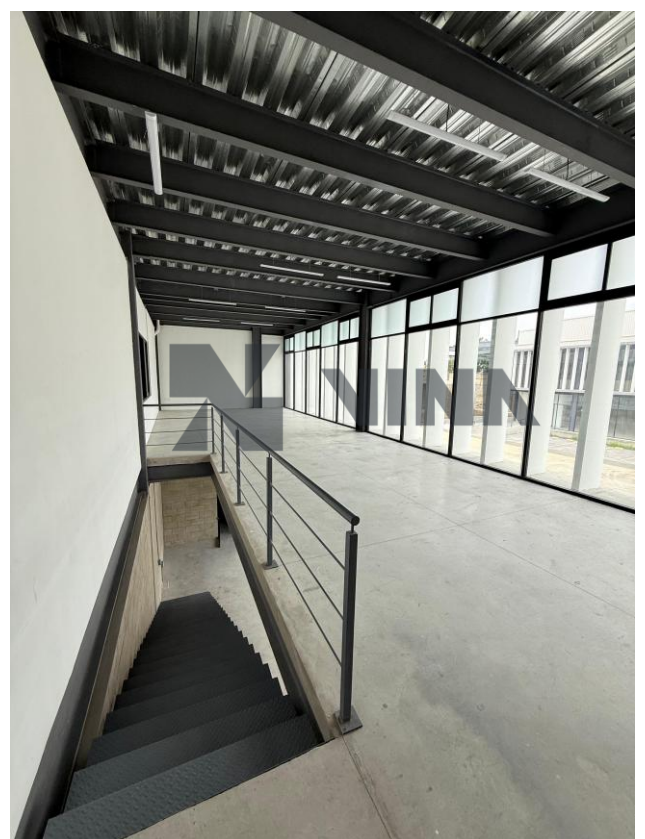
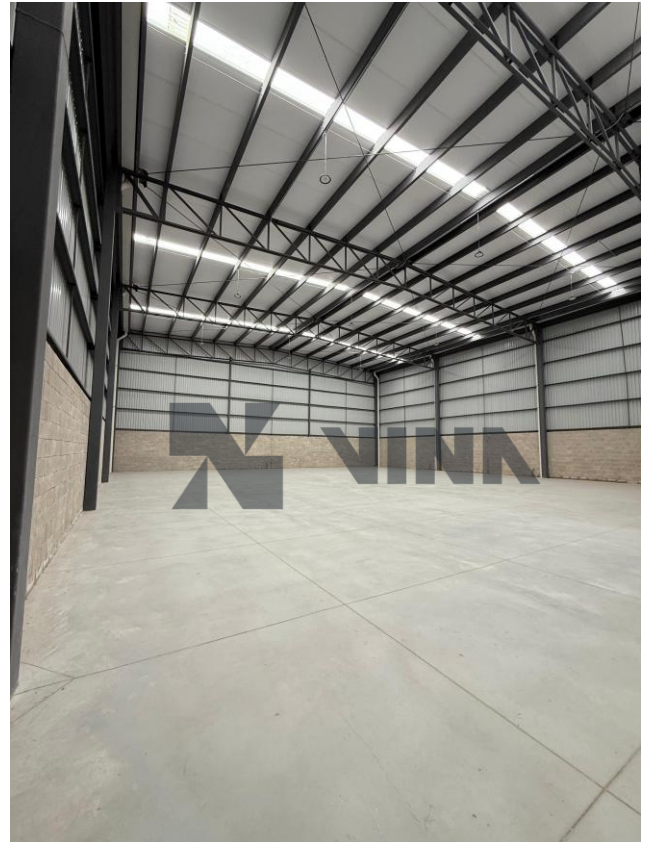
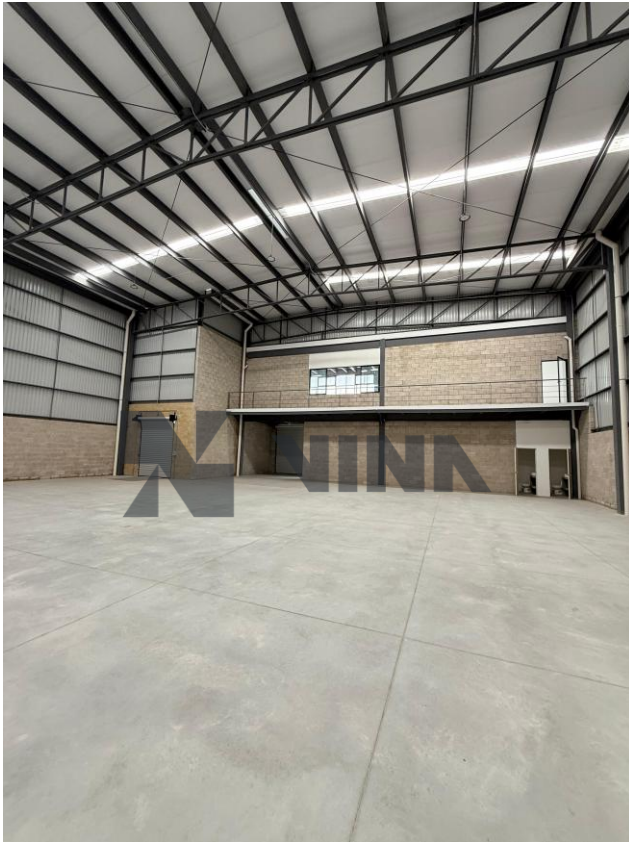


## **NAVE 17 – CIRCUITO SUR**



**CONTACTO: ADRIAN VITELA NAVEJA**  
**CEL: 33 1151 6029**

## Galería de Fotos





## Descripción y Características

### DESARROLLO:

- Seguridad y vigilancia 24/7
- Caseta con control de ingreso, Acceso con TAG locatarios.
- Suministro de Agua por pozo profundo.
- Vialidad interior con concreto hidráulico.
- Sección de vialidad 15 metros.
- Sala de juntas común.

### SERVICIOS OCULTOS:

- Agua Potable.
- Red de drenaje pluvial (Tanque de Contención).
- Red de descargas Sanitarias.
- Red contra incendio.
- Red eléctrica en media y baja tensión.
- Alumbrado Lámparas LED.

### NAVE:

- **Nave nueva.**
- **Altura máxima al centro de la Nave:** 9.85 m
- **Cajones de Estacionamiento:** 5 Cajones.
- **Altura máxima a los costados:** 9.00 m
- **Techo/cubierta:** Lamina Aislante Térmico de tipo Termofóam.
- **Transformador:** 25 Kvas
- **Iluminación:** Lámparas tipo campana en nave y tipo Slim LED de barra para oficinas
- **Sanitarios:**
  - Hombres: 2 Baños (1 en PB + 1 en PA)
  - Mujeres: 2 Baños (1 en PB + 1 en PA)
- **Andén de Carga:** Cortina Metálica y rampa niveladora hidráulica con motor y botonera con capacidad de 30 mil libras
- **Rampa de Ingreso:** Cortina Metálica de Accionamiento Manual.
- **Concreto en Nave:** MR 45 de 17 cm.
- **Capacidad de Carga:** 7 Ton/m<sup>2</sup>



## Superficies y Precios

CUADRO DE ÁREAS		
Sup. Terreno	900.00	m <sup>2</sup>
Sup. Almacén	605.87	m <sup>2</sup>
Sup. Oficina	203.86	m <sup>2</sup>
<b>Sup. Total de Construcción</b>	<b>809.73</b>	<b>m<sup>2</sup></b>

PRECIOS		
Precio de Renta Mensual (\$121.65 x m <sup>2</sup> de construcción)	\$ 98,500.00	(+) IVA
Precio de Mtto. Mensual (\$6.61 x m <sup>2</sup> de terreno)	\$ 5,949.00	(+) IVA

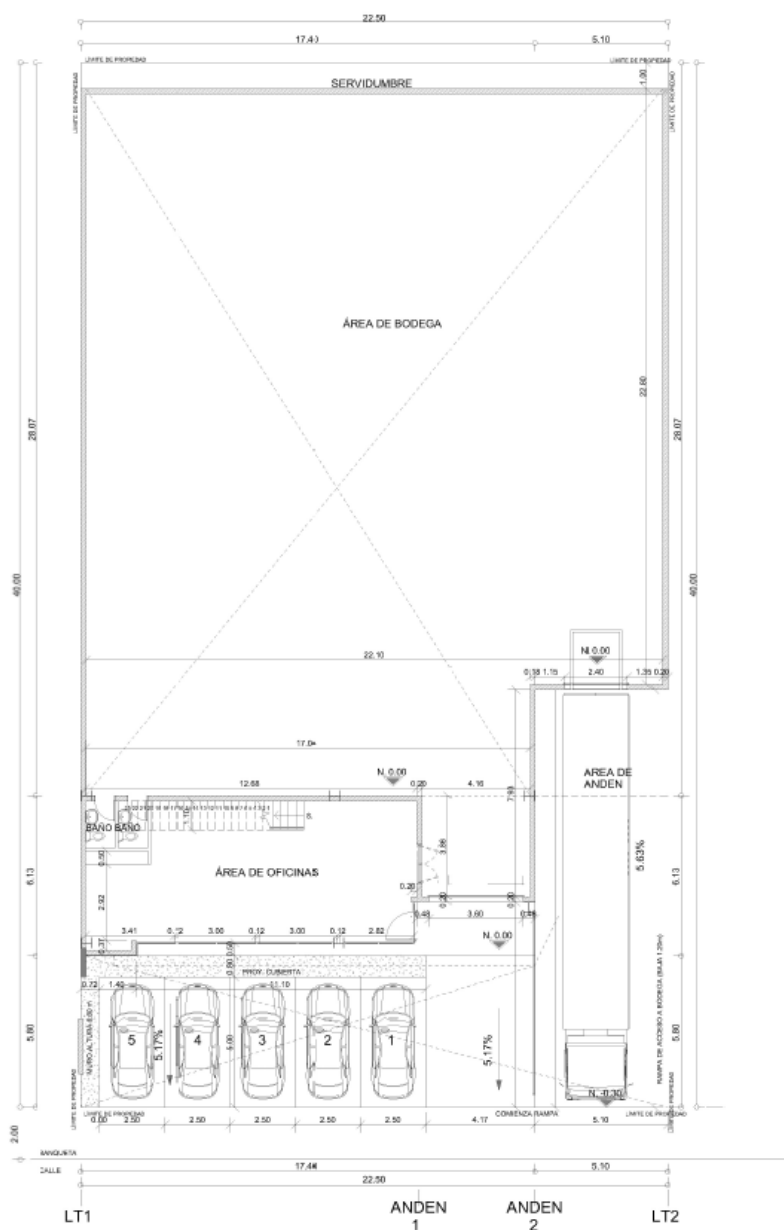
PRECIO VENTA		
PRECIO DE VENTA	\$ 19,900,000.00	(+) IVA

\* Mantenimiento incluye vigilancia y áreas comunes.

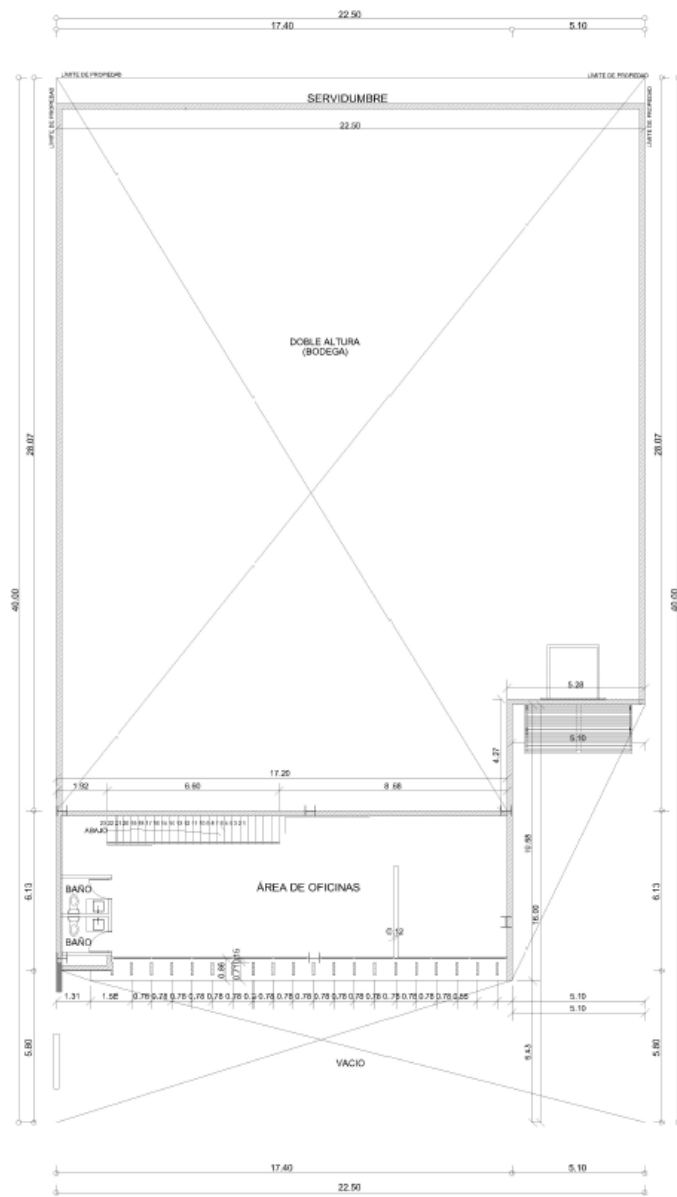
Fecha de entrega: INMEDIATA



## Plano del Proyecto



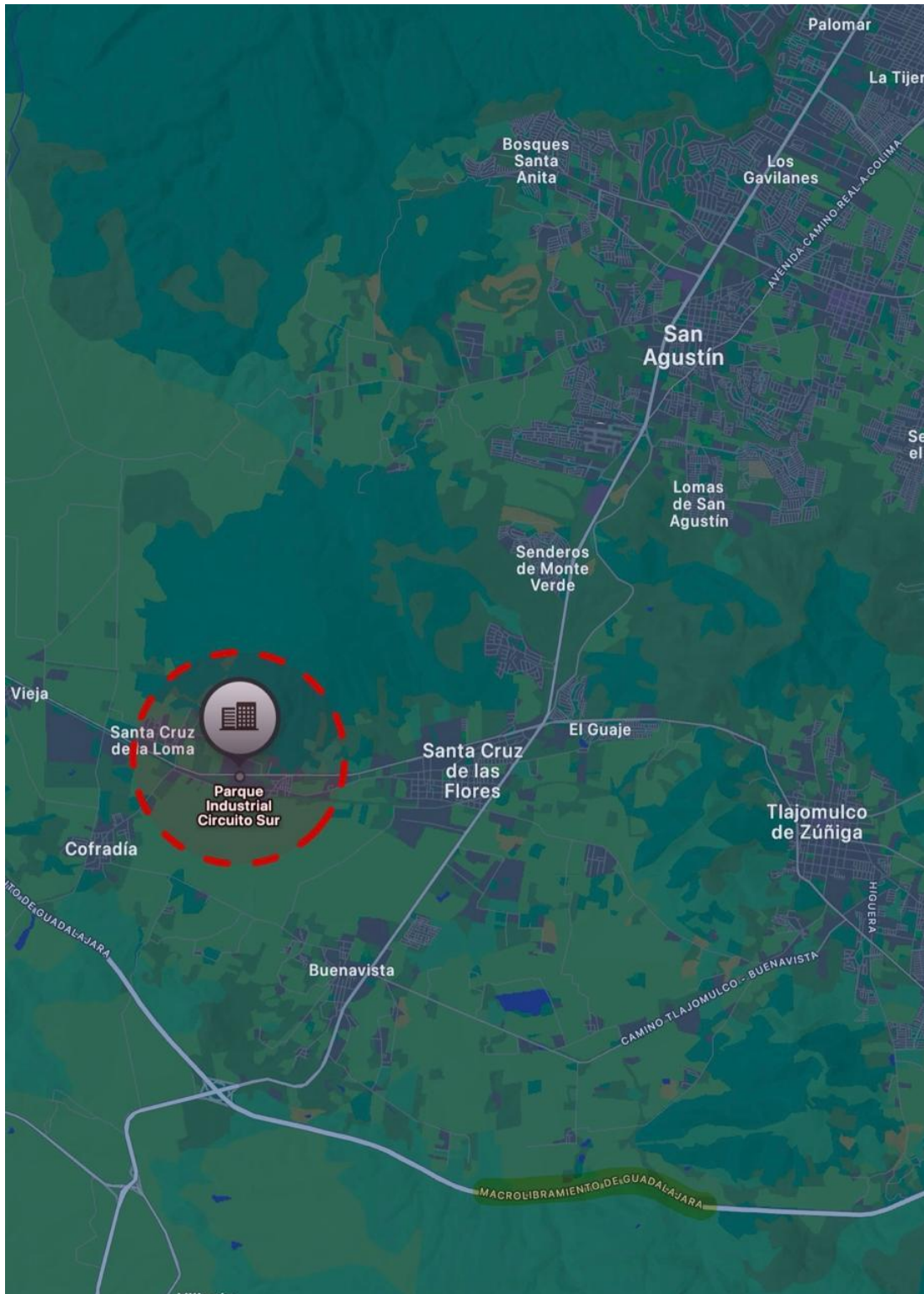
**1** PLANTA BAJA - GENERAL  
1 : 125



**2** PLANTA ALTA  
1 : 125



## Mapa de Ubicación



<https://maps.app.goo.gl/ygWdJTSXtuu88ZyAA>